

**APRÈS 1 AN DE RÉFLEXION ET DE TRAVAIL, SUR LA BASE DE VOS RETOURS
LORS DES STAGES, L'ESPMER A LE PLAISIR DE VOUS PRÉSENTER**

**LA NOUVELLE OFFRE DE FORMATION CONTINUE POLICE DES PÊCHES
À L'ATTENTION DES AGENTS DE L'ÉTAT**

LE CONSTAT AVANT REFONTE

- une offre appréciée des apprenants et services
- des stages impactants pour les services en termes de temps/agents
- des intervenants rôdés à l'exercice et de grande qualité
- le besoin de plus de pratique durant les stages
- une organisation optimisable au profit de partenaires

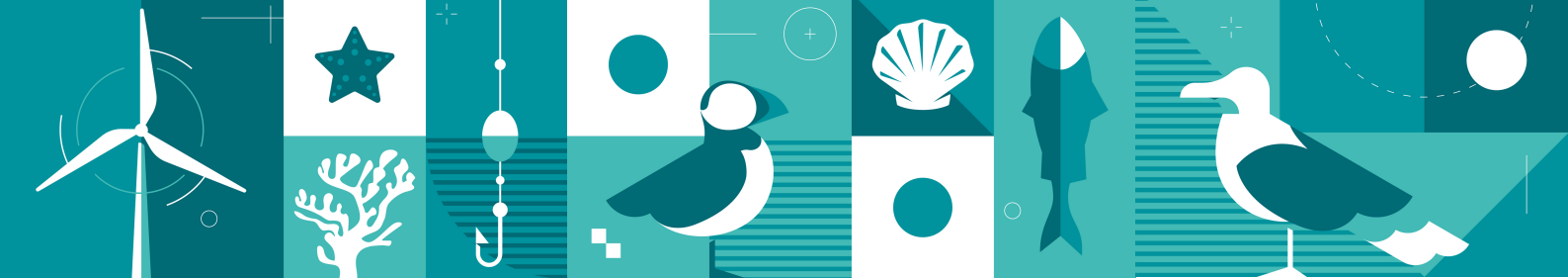
LES OBJECTIFS RECHERCHÉS

MODERNISATION DE L'OFFRE

- améliorations qualitatives
- usage de l'EAD (enseignement à distance)
- augmentation de la pratique lors des stages présentiels
- visibilité de lecture et de compréhension des apprenants/services

OPTIMISATION DE L'OFFRE

- émulation des apprenants
- adaptation aux contraintes opérationnelles des services



Ancien niveau 1

LES FONDAMENTAUX

Pré-requis : être agent de l'état

La théorie (EAD)
Socle polpec asynchrone

→ Attestation de suivi

Pré-requis : attestation de suivie EAD

La pratique
Stage présentiel

→ Attestation de réussite

Ancien niveaux 2,3,4

LA MAITRISE

Prés-requis pour les agents du DSC : réussite des fondamentaux et de "Reco espèces"
Prés-requis pour les autres agents : réussite des fondamentaux

A bord
Stage présentiel

→ Attestation de réussite

A terre
Stage présentiel

→ Attestation de réussite

LES SPÉCIFICITÉS

Pré-requis : réussite des fondamentaux

Reco espèces
Présentiel

ICCAT
(International Commission for the Atlantic Tunas)
Présentiel

APSOI
(Accord relatif aux Pêches dans le Sud de l'Océan Indien)
Distanciel

DGCCRF
(Direction Générale de la Concurrence et de la Répression des Fraudes)
Présentiel

Anguilles
Présentiel

Anglais des pêches
Distanciel

Territoires insulaires
Océans pacifique, indien et Amérique Centrale, Corse

Pêche INN
(Illicite, Non déclarée, Non réglementée)
Distanciel

Eaux profondes Raies requins
Présentiel

→ Attestation de suivi